

Conseils de sauvegarde pour le logiciel Comptabilité

Matériel :

1 Clé USB



Etape I : Formatage de la clé.

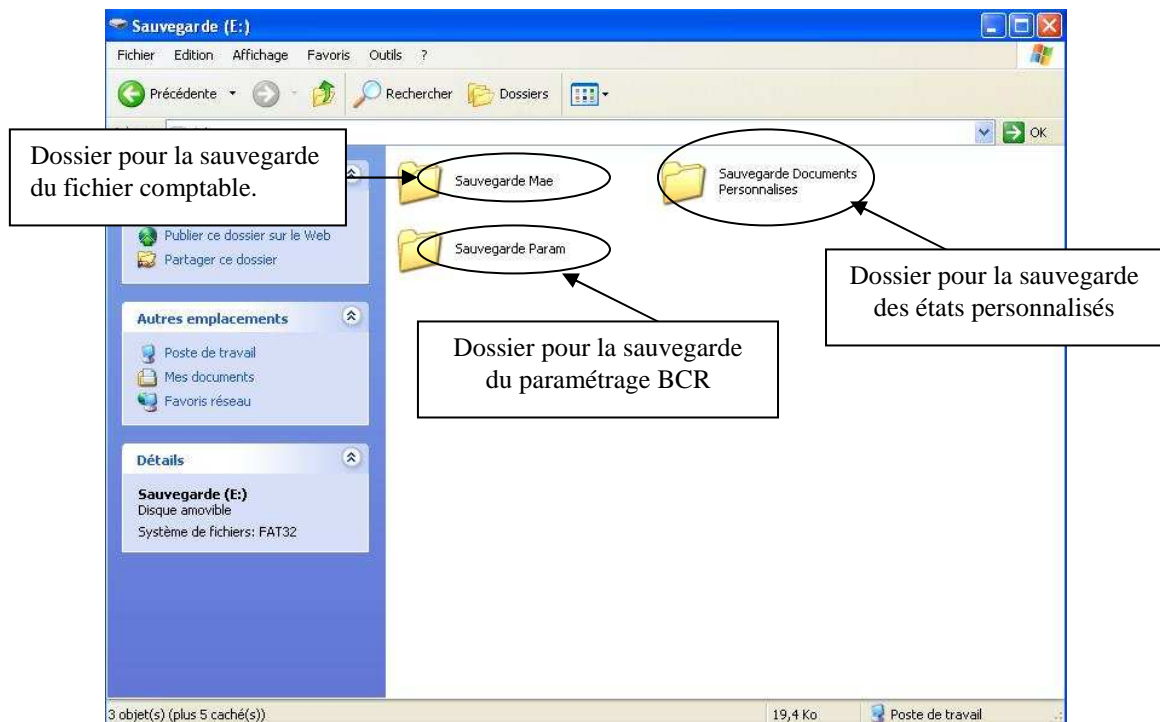
La première étape consiste à formater votre clé USB que vous dédiez uniquement pour le logiciel. La capacité varie en fonction de la taille de votre fichier mais une clé de 4 à 8 Go permettra d'être à l'aise.

Etape II : Créations des dossiers spécifiques

La seconde étape consiste à créer des dossiers qui vont permettre de répartir les différents types de fichiers à sauvegarder. Les types de fichiers sont :

- Le fichier comptable (de type .mae)
- Le fichier param.bcr (correspond aux rubriques de la déclaration de taxe)
- Les documents personnalisés.

Une fois les dossiers créés (clic droit > nouveau dossier) vous devez obtenir ceci.

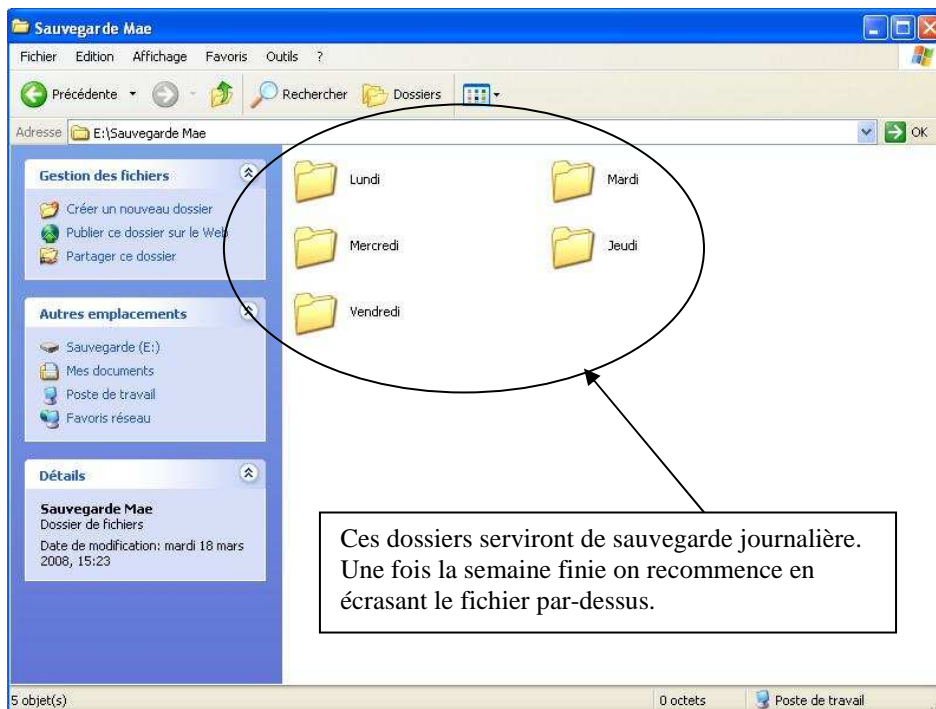


Par la suite, le fichier comptable sera fait sur une sauvegarde en boucle d'une semaine. C'est-à-dire que l'on va avoir 5 répertoires du lundi au vendredi qui sauvegarderont ce fichier chaque jour.

Une fois que la semaine est terminée, on écrase le nouveau fichier sauvegardé dans le début de la nouvelle.

On crée donc une boucle qui va permettre d'avoir un moins une sauvegarde de la veille.

Ce qui nous donne donc, dans le dossier nommé Sauvegarde Mae

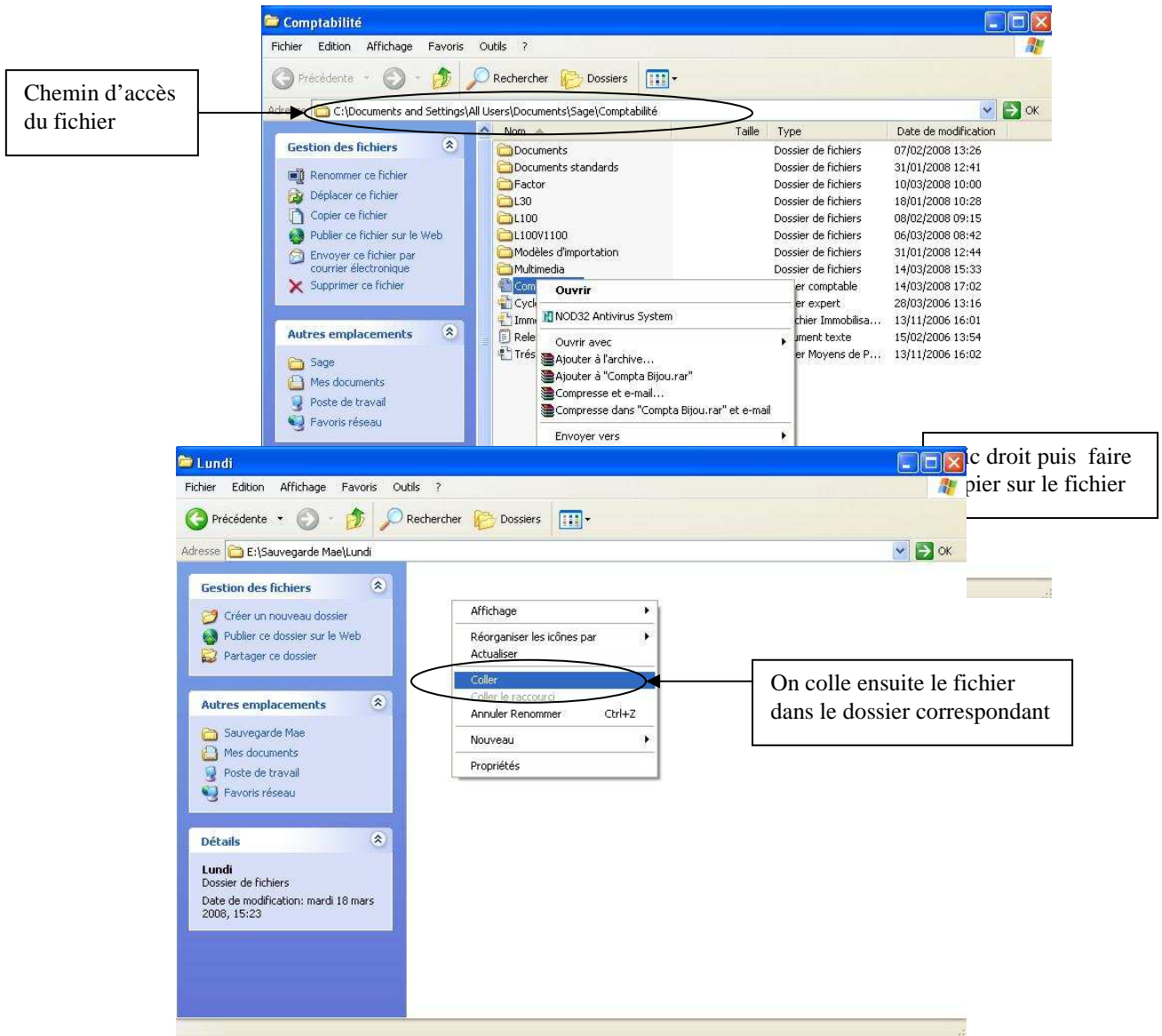


Etape III : Sauvegarde des fichiers sur la clé.

La troisième étape va consister à sauvegarder les différents types de fichiers pour chaque dossier.

La sauvegarde n'est en fait que de simple copier-coller de votre poste vers votre clé.

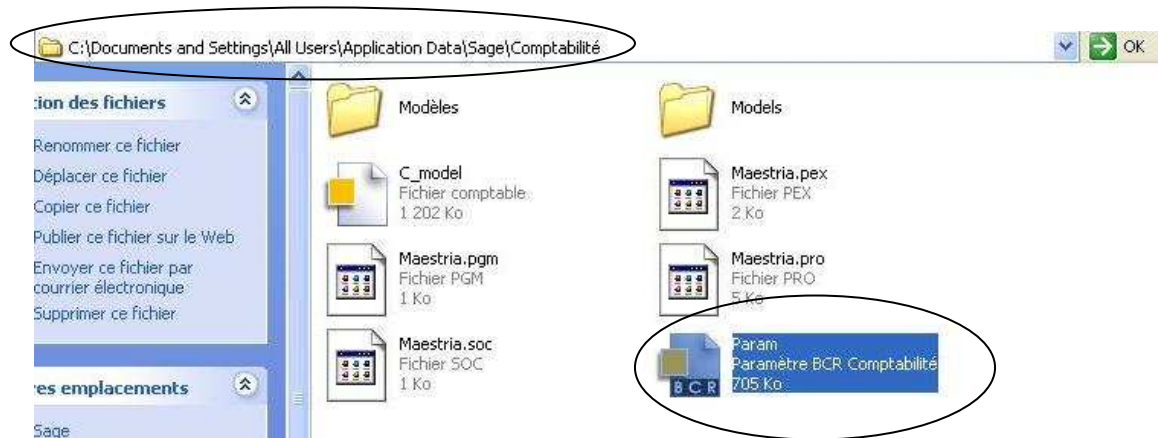
Fichier Mae



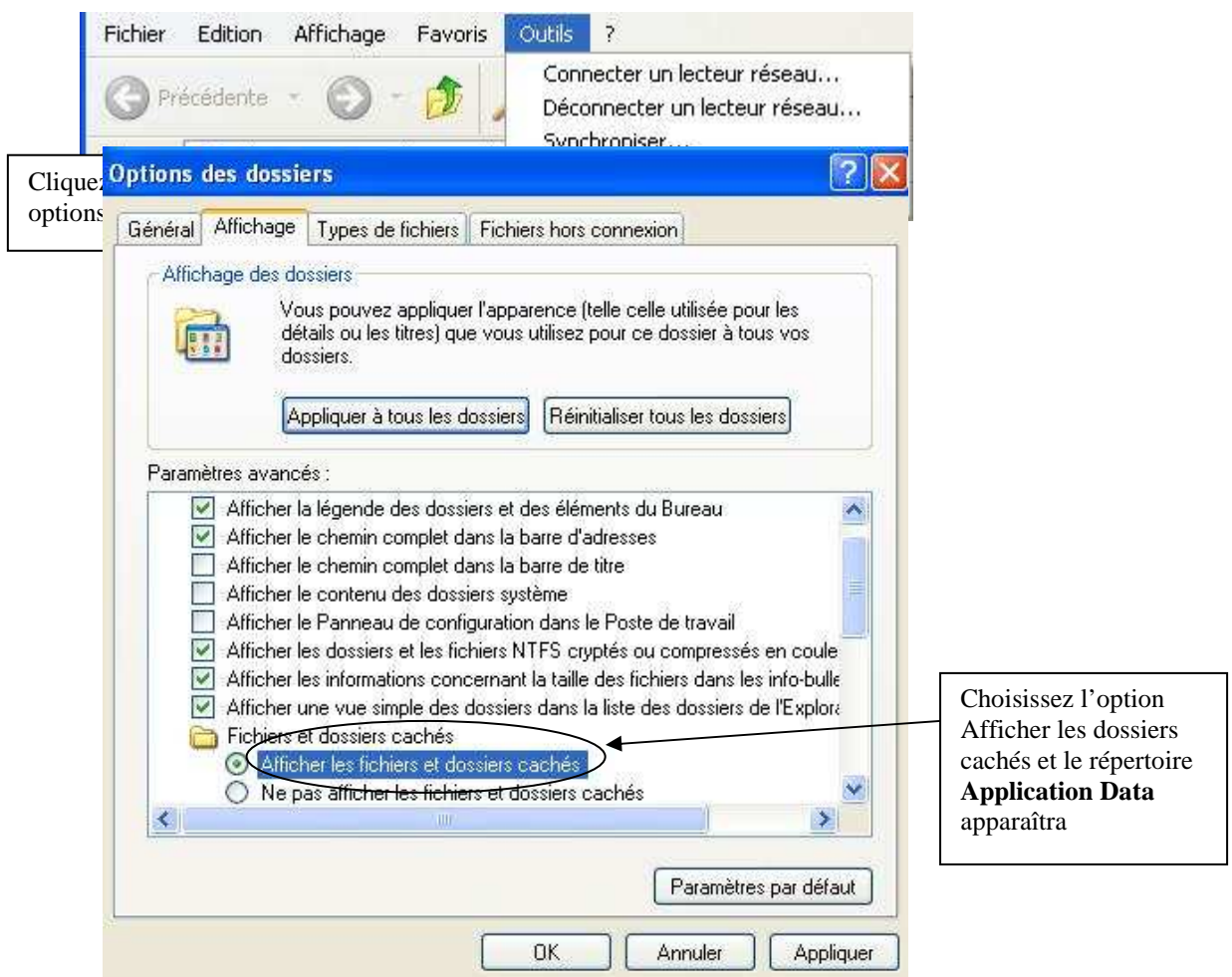
Il suffira donc de faire de même pour le paramétrage BCR et les états personnalisés. Voici les chemins d'accès par défaut de ces derniers

Paramétrage BCR

C:\Documents and Settings\All Users\Application Data\Sage\Comptabilité



Si le dossier Application Data n'apparaît pas, il vous faut afficher les dossiers cachés.



Etats Personnalisés

Les états personnalisés se trouvent dans le dossier
C:\Documents and Settings\All Users\Documents\Sage\Comptabilité\Documents
standards\Modèles personnalisés

La méthode reste donc la même.

Il suffit de copier et coller vos états vers la clé USB dans le dossier Documents Personnalisés.

Et voilà !

Ainsi vous aurez une sauvegarde de vos fichiers, dont une journalière pour le mae.

Procédure par Sydney

Pour me remercier, allez sur www.forumtck01.fr, puis effectuer une recherche dans la barre de recherche Google.

Merci